



# « MEANDRES »

V. 22.10.18

**Durée : 30 minutes**

Il est possible de jouer deux fois dans la même journée. Dans ce cas, le montage de la structure se fera la veille des représentations.

Temps minimum entre les deux représentations :

-> Prévoir 1h30 minimum d'intervalle entre la fin de la 1ère représentation et le début de la seconde.

## FICHE TECHNIQUE – annexe du contrat de cession

Notre structure, l'Etoile-Mât, devra être installée dans un **lieu calme**, propice à l'attention du public.

Le spectacle se joue **en plein air, en diurne** – possibilité en nocturne, mais dans ce cas un dispositif lumière est requis, ainsi que le personnel pour son montage et son exploitation (voir ci dessous).

Le montage doit débuter minimum 5 h 30 mn avant le spectacle, pour monter la structure, installer le son, faire les balances, et avoir du temps pour que les artistes puissent faire essais et échauffements.

Temps de montage de la structure et du son : 1 h 30 mn

La balance doit débuter 2 h 30 mn avant le premier spectacle, elle dure 1 h environ

Temps de démontage et chargement : 1 h

### **Terrain :**

#### **Sol plat 0% de pente (impératif)**

En cas de léger dénivelé ou d'irrégularité du terrain prévoir des cales de CP de 50 x 50 de différentes épaisseurs.

Le spectacle se joue sur tout type de sol (herbe, terre, bitume, etc....)

Dans la mesure du possible prévoir un endroit à l'abri du vent.

### **Espace pour l'implantation de la structure :**

9 m de diamètre + dégagement de sécurité pour le public : 2 m (voir schémas ci joint).

HAUTEUR DE LA STRUCTURE : 6,30 mètres

HAUTEUR DE LA SALLE MINIMUM (en intérieur) : 7 mètres

### **Accès au site :**

Praticable avec un camion VL de 7 m long x 2,20 m large X 3,30 m de hauteur.

**Puissance Électrique pour le son : 1 prise 16 Ampères 240V**

**Matériel son à fournir :**

- 1 Table de Mixage/numérique **Type Yamaha 0.1V96** ou **Soundcraft SI expression /compact** /analogique (16/4/4) Type **Midas Venice** ou **Allen heat GL**
- 1 multi 4/4 XLR longueur 15 mètres
- 5 câbles XLR de 10 mètres (pour 4 micros fournis par nos soins).
- 6 petites enceintes type MTD 108 A ou équivalent avec processeurs, amplis, câblages.
- 3 pieds doubles (fourche) ou 6 pieds simples hauteur 3m.
- 2 sub type SB 118 ou équivalent avec ampli, processeur et câblage.
- 5 ml de passage de câble.
- 1 micro SM58 SHURE
- 1 retour (de même type que les enceintes de préférence), avec 5m de câblage.

**Matériel divers :**

- une échelle 3 plans de hauteur 6 m
- une table de régie de minimum 1 x 2 mètres + 1 chaise.
- un grand parasol ou une petite tente régie. (Pour la régie en cas de soleil ou de pluie.) **TRES IMPORTANT**

**Demande de personnel :**

- 1 technicien plateau (Déchargement camion/montage / spectacle(s) / démontage/chargement camion)
- 1 technicien son (Déchargement camion /montage son, balance / spectacle(s) / démontage/ chargement camion)

**Gardiennage :** L'espace de jeu et la structure seront gardiennées 24h/24. Le gardiennage sera à la charge de l'organisateur.

**1 loge équipée , à proximité du lieu de représentation :**

Une prise électrique 220 V, table, chaises, miroirs, portants et cintres, machine à laver et table à repasser + fer (si + de 2 représentations) + petit catering (thé, eau minérale, fruits secs, chocolat, pour 3 personnes).  
Un accès à des sanitaires est nécessaire (douches et WC).

**Parking :**

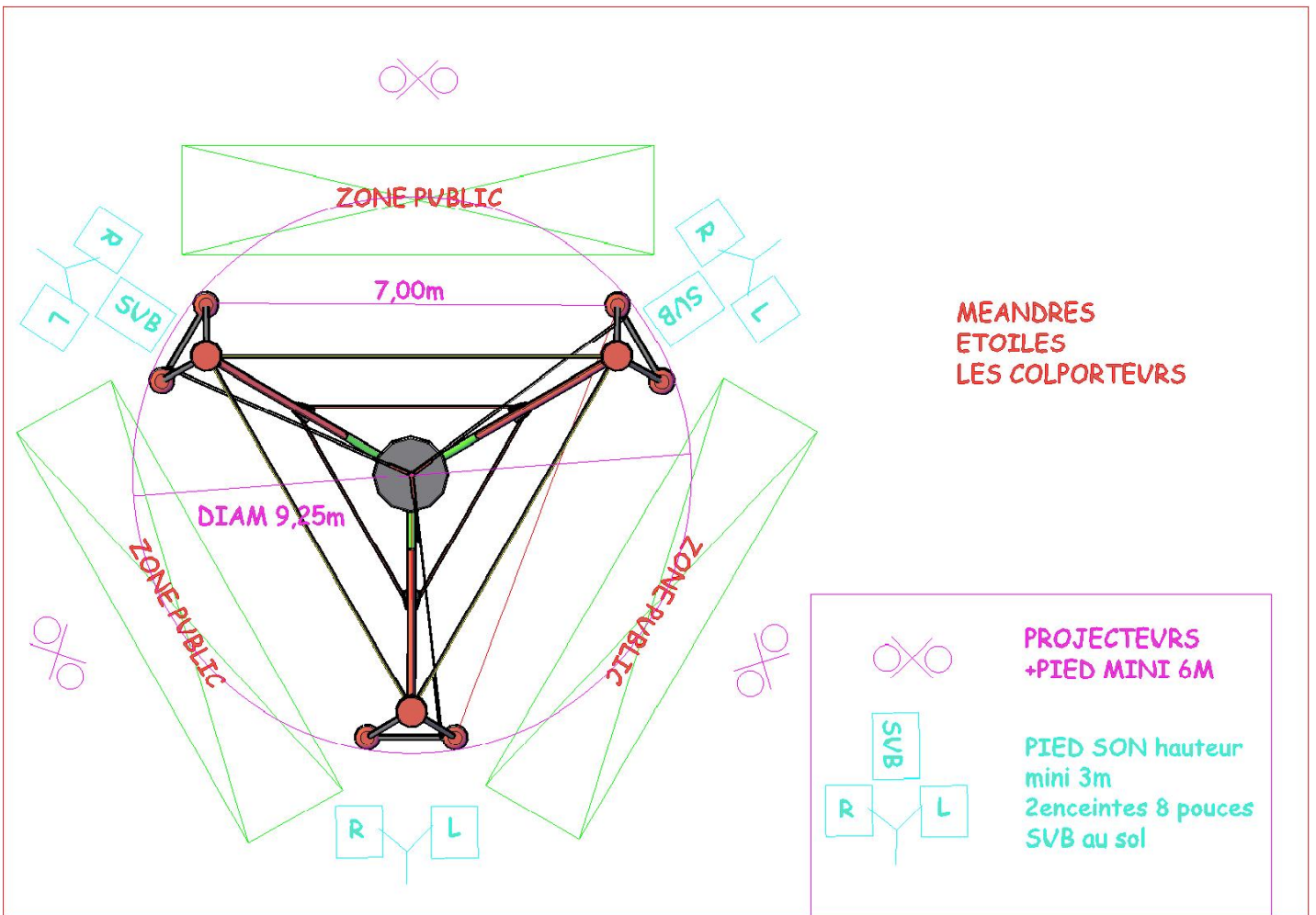
Prévoir un espace pour garer un camion VL de 7 m long x 2,20 m large X 3,30 m de hauteur  
Sur demande nous pourrons vous fournir l'immatriculation du véhicule.

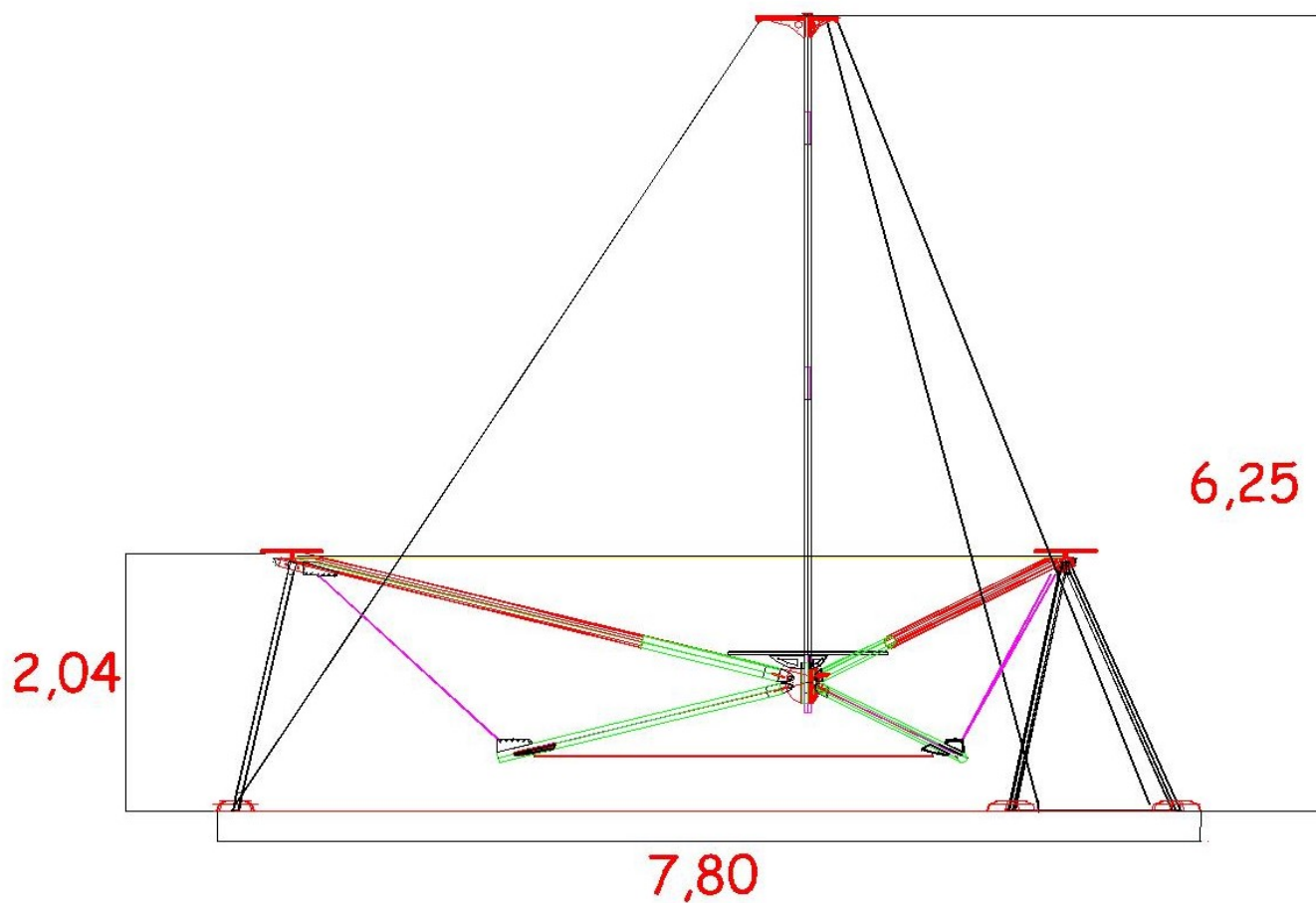
**Dispositif Lumière :****Requis si le spectacle joue de nuit ou en salle**

- 3 pieds de levage équipés de 2 PC 2 KW chacun (6 m de hauteur minimum).
- Chaque PC sera équipé de diffuseur R 119.
- Console 6 circuits.

Chaque pied est situé en face et au milieu des trois câbles de marche à environ 4m de la structure, en arrière de l'espace public (voir dessin ci-dessous)  
L'éclairage est pratiquement en douche.

Demande de personnel : 1 régisseur lumière (montage, spectacle(s), démontage)





**Contacts :**

Technique :

Tiziano Scali (anglais ou italien)

Tel : +39 347 138 78 20 / [tizianoscali@gmail.com](mailto:tizianoscali@gmail.com)

Administration :

Fanny Du Pasquier

Tel : +33 (0)6 82 25 41 83 / [bureau@lescolporteurs.com](mailto:bureau@lescolporteurs.com)

LE PRODUCTEUR

L'ORGANISATEUR (\*)

\*faire précéder la signature de la mention «lu et approuvé»

**Compagnie « les Colporteurs »**

Maison Allignol 07220 Saint Thomé / FRANCE

[www.lescolporteurs.com](http://www.lescolporteurs.com)